

# EASY HOUSE INGECO S.L.

## PRESENTACION





**EASY HOUSE INGECO S.L.**





**Easy House**®

GRUPO INGECO

**STEEL FRAMING SYSTEM**

**EASY-HOUSE (CASA-FACIL)**

[www.easy-house.eu](http://www.easy-house.eu)

[www.casa-facil.eu](http://www.casa-facil.eu)

PRESENTACION 2020

**2020**

# PRESENTACION

**VIVIENDAS CON ESTRUCTURA DE ACERO**



**EASY HOUSE INGECO S.L.**

Avda. Valencia, 53  
03830 Muro de Alcoy  
Comunidad Valenciana  
**ESPAÑA**

[www.easy-house.eu](http://www.easy-house.eu)  
[www.casa-facil.eu](http://www.casa-facil.eu)

[tomas@ingeco-sb.com](mailto:tomas@ingeco-sb.com)



**Easy House**<sup>®</sup>  
GRUPO INGECO

**EASY-HOUSE (CASA-FACIL)**

STEEL FRAMING SYSTEM

[www.easy-house.eu](http://www.easy-house.eu)  
[www.casa-facil.eu](http://www.casa-facil.eu)



# Presentación de la Empresa - Estrategia

## 1.-¿QUIÉNES SOMOS?



**Easy House**<sup>®</sup>  
GRUPO INGECO



INGECO



FANDINES

**BRAUSA**

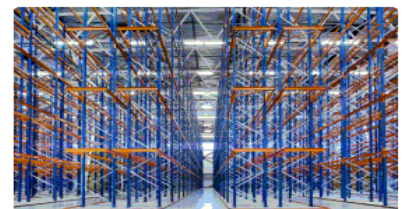
STEEL FRAMING



TRANSPORTE FERROVIARIO



VEHICULOS INDUSTRIALES



INSTALACIONES LOGÍSTICAS



INSTALACIONES SOLARES



STEEL FRAMING



CONSTRUCCIÓN METÁLICA



# Presentación de la Empresa - Estrategia

## 1.-¿QUIÉNES SOMOS?

- **GRUPO INGECO**
- ESTA COMPUESTA POR UN GRUPO DE EMPRESAS ASOCIADAS DEDICADAS A LA EXPORTACION DE VIVIENDA INDUSTRIALIZADA Y SOCIAL.



- **INGENIERÍA Y CONSTRUCCIONES S-B, S.L.:** Nace hace más de 30 años, como un Grupo Empresarial destinado a cubrir las necesidades del mercado de la vivienda unifamiliar y adosada. EMPRESA MATRIZ. También realiza Naves Industriales, Obra Publica y Complejos Comerciales.

[www.ingeco-sb.com](http://www.ingeco-sb.com)



- **EASY HOUSE INGECO S.L. (CASA-FACIL):** Nace como parte del grupo empresarial hace varios años con el objetivo de construir no sólo construcción tradicional, sino cualquier tipo de obra con un sistema innovador en ESPAÑA: **STEEL FRAMING.**  
[www.easy-house.eu](http://www.easy-house.eu)
- Easy-House Ingeco S.L. , de la mano de D. J. Tomas Senabre, Ingeniero Superior Industrial de la Universidad Politécnica de Valencia (ESPAÑA), con sus colaboradores y expertos en el calculo de este tipo de estructuras, deciden la implantación de éste sistema no solo en España, si no a nivel internacional, realizando exportaciones a varios países, principalmente América Latina. Se realizan trabajos de estructura, cubiertas, reformas, obras, vivienda unifamiliar, adosada, vivienda en altura, etc.



**Easy House**<sup>®</sup>  
GRUPO INGECO

STEEL FRAMING SYSTEM

**EASY-HOUSE (CASA-FACIL)**

[www.easy-house.eu](http://www.easy-house.eu)  
[www.casa-facil.eu](http://www.casa-facil.eu)



## Presentación de la Empresa - Estrategia



- **ARFIL S.L.**
- Empresa dedicada a la fabricación y construcción de vivienda social e industrializada con amplia experiencia en el sector, mas de 30 años. Empresa matriz y fundadora de otras en el mismo campo, principalmente en Centro Europa. Actualmente consorciada con **EASY HOUSE INGECO S.L.** Y **BAHAL CZ.** (República Checa).

[www.arfil.com](http://www.arfil.com)

[www.bahal.cz](http://www.bahal.cz)



**FANDINES**

- **FANDINES S.A. (URUGUAY)**
- Empresa de capital español dedicada a la CONSTRUCCION de vivienda en Uruguay y a **EXPORTACION** de vivienda social e industrializada, principalmente a Sud América, con amplia experiencia en el sector.
- En la actualidad en desarrollo de distintos proyectos importantes de construcción de vivienda en distintos países: URUGUAY, BRASIL, PARAGUAY, CHILE, BOLIVIA,... además de otros países de África.
- [www.fandines.com](http://www.fandines.com)

**CAPTACION DE INVERSORES Y PARTENERS PARA PROYECCION EXTERIOR.**



## Presentación de la Empresa - Estrategia

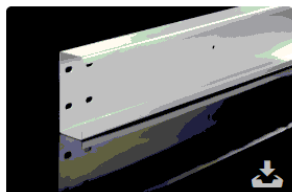


[www.brausa.es](http://www.brausa.es)

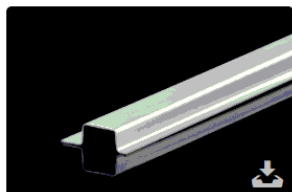
### STEEL FRAMING

- **BRAU S.A.**
- Empresa dedicada a la fabricación de perfilera de acero laminado en frío.
- Diseño y fabricación de perfiles a medida
- Fabricación de correas estándar y a medida
- Amplia gama de aceros, incluyendo calidades especiales y aceros de alto límite elástico.
- Versatilidad en los acabados (mecanizados, punzonados, marcajes)
- Certificación del acero y del proceso de fabricación
- Marcaje CE según norma EN1090-1
- Librería de perfiles BRAUSA disponible en DIAMONDS y TEKLA
- Pioneros en la implementación y asesoramiento de normativa y tendencias sectoriales
- Diseño y cálculo de perfiles en base al EUROCÓDIGO 3
- Todos los perfiles BRAUSA están fabricados en acero 100 % reciclable

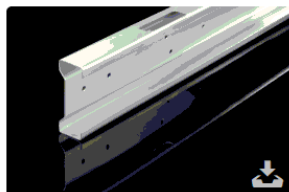
Perfiles de acero conformados en frío



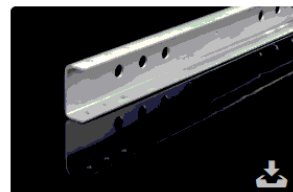
Perfil C multipunzonado



Perfil Omega



Perfil Sigma



Perfil U multipunzonado



**Easy House**<sup>®</sup>  
GRUPO INGECO

**EASY-HOUSE (CASA-FACIL)**

STEEL FRAMING SYSTEM

[www.easy-house.eu](http://www.easy-house.eu)  
[www.casa-facil.eu](http://www.casa-facil.eu)



# Presentación de la Empresa - Estrategia

## 2.-¿QUE HACEMOS?

**INGECO** S.L.  
Ingeniería y Construcciones SB, S.L.

**Easy House**<sup>®</sup>  
GRUPO INGECO

- **GRUPO INGECO**
- **VIVIENDAS DE LUJO. (1-SISTEMA STEEL FRAMING).**
- Construcción de viviendas de lujo para el mercado Europeo.
- Viviendas con los mas altos estándares de calidad. Adaptadas al cumplimiento del CTE, tanto para el mercado Español como el Europeo.
- [www.ingeco-sb.com/2014/catalogo2014.pdf](http://www.ingeco-sb.com/2014/catalogo2014.pdf)







# Presentación de la Empresa - Estrategia

## 2.-¿QUE HACEMOS?



- **GRUPO INGECO**
- **VIVIENDAS DE LUJO. (1-SISTEMA STEEL FRAMING).**
- Construcción de viviendas de lujo para el mercado Europeo.  
Proyectos en ejecución del conglomerado empresarial en distintos países.





## Presentación de la Empresa - Estrategia

### 2.-¿QUE HACEMOS?

**INGECO** S.L.  
Ingeniería y Construcciones SB, S.L.

 **Easy House**<sup>®</sup>  
GRUPO INGECO

- **GRUPO INGECO**
- **VIVIENDAS SOCIALES (2-SISTEMA ECOPANEL)**  
Exportación de viviendas en KIT con calidades Standard.

<http://www.easy-house.eu>



 **Easy House**<sup>®</sup>  
GRUPO INGECO

**SISTEMA ECOPANEL**

**vskit**  
Kit Viviendas Sociales

Edificación social  
paneles estructurales



**Easy House**<sup>®</sup>  
GRUPO INGECO

**EASY-HOUSE (CASA-FACIL)**

STEEL FRAMING SYSTEM

[www.easy-house.eu](http://www.easy-house.eu)  
[www.casa-facil.eu](http://www.casa-facil.eu)



## Presentación de la Empresa - Estrategia

### 2.-¿QUE HACEMOS?

**INGECO** S.L.  
Ingeniería y Construcciones SB, S.L.

**Easy House**<sup>®</sup>  
GRUPO INGECO

- **GRUPO INGECO**
- **VIVIENDAS SOCIALES (2-SISTEMA ECOPANEL)**  
Proyectos de Desarrollo Social. Chile, Brasil, Argentina.

<http://www.easy-house.eu>





**Easy House**<sup>®</sup>  
GRUPO INGECO

STEEL FRAMING SYSTEM

**EASY-HOUSE (CASA-FACIL)**

[www.easy-house.eu](http://www.easy-house.eu)  
[www.casa-facil.eu](http://www.casa-facil.eu)



## Presentación de la Empresa - Estrategia

### 2.-¿QUE HACEMOS?

**INGECO** S.L.  
Ingeniería y Construcciones SB, S.L.

**Easy House**<sup>®</sup>  
GRUPO INGECO

- **GRUPO INGECO**
- **VIVIENDAS SOCIALES BASICAS**  
**Exportación de viviendas en KIT (3-SISTEMA PANEL SANDWICH)**  
para el mercado de Sud América y África.  
Vivienda economica.  
<http://www.easy-house.eu>





## Presentación de la Empresa - Estrategia

### 2.-¿QUE HACEMOS?



- **GRUPO INGECO**
- **VIVIENDAS SOCIALES BASICAS**
- **Exportación de viviendas en KIT (3-SISTEMA PANEL SANDWICH)**

Proyectos de vivienda social Básica en países como Guinea Ecuatorial, Senegal, Chad, Costa de Marfil.

### Urbanizaciones





## EASY HOUSE INGECO S.L.

# Estrategia y Futuro

### ¿Qué es el sistema constructivo Steel Framing?

Es el sistema de construcción tradicional en el resto de países desarrollados, Alemania, Países Nórdicos, Estados Unidos, Australia, Nueva Zelanda, Argentina, etc.. , aunque en España debido a la fuerte influencia del hormigón, su expansión como sistema constructivo se esta realizando en estos momentos.

**NO es Modular**

**NO es Prefabricada**

Es un sistema constructivo actualmente convencional en España y en el resto del mundo donde se aplica de forma habitual. Cada vez, más arquitectos lo conocen y es mas demandado.



**EASY HOUSE INGECO S.L.**

# Estrategia y Futuro

## VIVIENDAS UNIFAMILIARES

La estructura ligera, steel framing, se utiliza en todo tipo de VIVIENDAS UNIFAMILIARES.





**EASY HOUSE INGECO S.L.**

# Estrategia y Futuro

## VIVIENDAS COLECTIVAS

La estructura ligera, steel framing, se utiliza en todo tipo de VIVIENDAS COLECTIVAS y bloques de PISOS.







**EASY HOUSE INGECO S.L.**

# Estrategia y Futuro VIVIENDAS UNIFAMILIARES

La estructura ligera, steel framing, se utiliza en todo tipo de VIVIENDAS UNIFAMILIARES.





**EASY HOUSE INGECO S.L.**

# Estrategia y Futuro

## VIVIENDAS UNIFAMILIARES

La estructura ligera, steel framing, se utiliza en todo tipo de VIVIENDAS UNIFAMILIARES.





## EASY HOUSE INGECO S.L.

### CUBIERTAS DE ESTRUCTURA

La estructura ligera, steel framing, se utiliza en cubiertas de todo tipo de cubiertas y ampliaciones de viviendas.





## EASY HOUSE INGECO S.L.

### AMPLIACIONES DE VIVIENDAS

Nuestro sistema, permite cubrir las deficiencias de ampliaciones de viviendas en tiempos r cords, haciendo que el valor de un inmueble y ampliaci n de superficie se vean incrementadas de una manera realmente significativa.



**Ampliaci n de  
80 m2 sobre  
cubierta**

**Tiempo de  
Ejecuci n: 20  
d as**



# Easy House

## STEEL FRAMING SYSTEM

S  
i  
s  
t  
e  
m  
a  
  
C  
o  
n  
s  
t  
r  
u  
c  
t  
i  
v  
o

### Muro Exterior

Vigas de Acero Galvanizado

Conducciones

Correas

Film Impermeable

Aislamiento térmico/acústico  
**HORMIGON ALIGERADO / LANA ROCA**

PLACA FIBER CEMENT BOARD

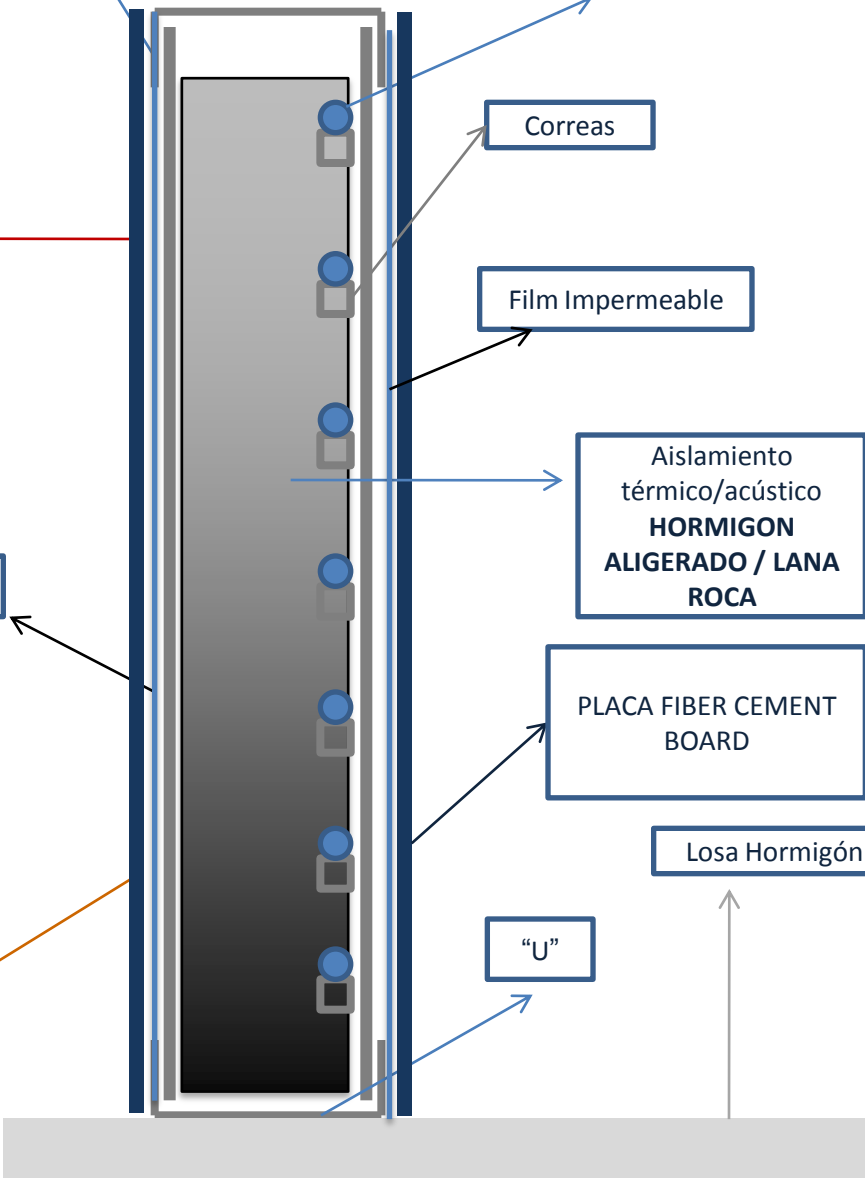
Losa Hormigón

“U”

Terminación Fachada

Film Impermeable

PLACA FIBER CEMENT BOARD



### Detalles

- Aislantes:** EPS/IBR/aislante reflexivo
  - Ancho de “U”:** 100 (según cálculo)
  - Film Impermeable:** Tipo Divorol ó Tyvek
  - Ancho de Muro:** 175 mm
  - PLACAS:** Placa Fiber Cement Board
- Muros interiores portantes con Aislante térmico/acústico*



# EASY HOUSE INGECO S.L.

## STEEL FRAMING SYSTEM

### SISTEMA DE CONSTRUCCION

#### CIMENTACIONES

S  
i  
s  
t  
e  
m  
a  
  
C  
o  
n  
s  
t  
r  
u  
c  
t  
i  
v  
o







## SISTEMA DE CONSTRUCCION



S  
i  
s  
t  
e  
m  
a  
  
C  
o  
n  
s  
t  
r  
u  
c  
t  
i  
v  
o





## SISTEMA DE CONSTRUCCION



S  
i  
s  
t  
e  
m  
a  
  
C  
o  
n  
s  
t  
r  
u  
c  
t  
i  
v  
o



## SISTEMA DE CONSTRUCCION



S  
i  
s  
t  
e  
m  
a  
  
C  
o  
n  
s  
t  
r  
u  
c  
t  
i  
v  
o



## SISTEMA DE CONSTRUCCION



S  
i  
s  
t  
e  
m  
a  
  
C  
o  
n  
s  
t  
r  
u  
c  
t  
i  
v  
o



**EASY HOUSE INGECO S.L.**

**¿Qué es EASY-HOUSE?... Una Fabricante de viviendas en kit y Empresa Constructora.**

**¿Qué construye? ... TODO TIPO DE VIVIENDAS**

**¿Qué Ofrece EASY-HOUSE?**

1. PERFILES de Acero Galvanizado a través de su fábrica.
2. Estructura en Acero Galvanizado (Estructura ligera)
3. Cubiertas Aligeradas
4. Ampliaciones de todo tipo de Inmuebles
5. Rehabilitaciones en General
6. Ayuntamientos.
7. Residencias, etc
8. Viviendas (estructura, obra parcial, total, etc)
9. Promociones de Viviendas Unifamiliares
10. Viviendas en altura hasta 7 alturas **siempre** sobre rasante.



## 1 - Introducción

El sistema viene a cubrir deficiencias existentes en el mercado de la edificación, fundamentalmente por la integración total de todo el proceso dentro de la gestión del sistema, consiguiendo un verdadero “llave en mano”.

Este sistema constituye una herramienta muy potente, para cualquier tipo de promotor, tanto particular como profesional, al que ahorraría una cantidad ingente de tiempo para poder dedicarlo a la promoción propiamente dicha, y dejando de lado todas las preocupaciones que puede suponer todo el desarrollo del proceso constructivo.

Este sistema posibilita conseguir un gran ajuste de tiempos a la vez que en ningún momento supone una pérdida de calidad constructiva, es más, al realizarse en taller todos los paramentos verticales se garantiza una mayor calidad en la base de todos los acabados.

El sistema, incorpora la totalidad de los procesos necesarios para el desarrollo completo de una edificación, desde su gestación inicial hasta la entrega de llaves.





## EASY HOUSE INGECO S.L.

### 1 –Sistema EASY-HOUSE





## EASY HOUSE INGECO S.L.

### 1 –Sistema EASY-HOUSE



**Estructura ligera de Acero Galvanizado**



**Terminación de Fachada como dese**

Nuestros aislantes reducen el  
gasto de CLIMATIZACION en  
un 30%



# 1 – Modelo de Negocio EASY-HOUSE Ventajas Competitiva



## Nuestro Equipo:

- Peritos Judiciales Inmobiliarios
- Ingenieros industriales
- Catedráticos de Universidad
- Aparejadores
- Arquitectos
- Ejecutivos de Ventas
- Especialistas en Comercialización



**Líderes en  
Soluciones  
al  
Promotor**

- 14 años fabricando Perfiles de Acero.
- Experiencia de 10 años en construcción de viviendas.
- Técnicos con más de 21 años construyendo y analizando cálculos de estructura en diversos países.
- 30 años en comercialización y venta de todo tipo de inmuebles. Profesionales de Consultoría Inmobiliaria.





## EASY HOUSE INGECO S.L.

### 2. PRODUCCION

#### 2.1. PROCESO DE FABRICACION

**UNE - EURONORMA-142 Y NORMA  
A.T.S.M.A 525-83**





### 2. PRODUCCION

#### 2.1. PROCESO DE FABRICACION

##### 2.1.1. desbobinado





### 2. PRODUCCION

#### 2.1. PROCESO DE FABRICACION

##### 2.1.2. almacén distribución





# EASY HOUSE (ESTRUCTURAS)

## SISTEMA CONSTRUCTIVO STEEL FRAMING

Nuestras ventajas sobre otros métodos de construcción:

**Un resultado de gran calidad y de muy alto nivel.**

**La estructura, con perfiles de acero galvanizado. El metal** permite que todas las arquitecturas, todas las formas imaginables se puede conseguir fácilmente, independientemente de su complejidad.

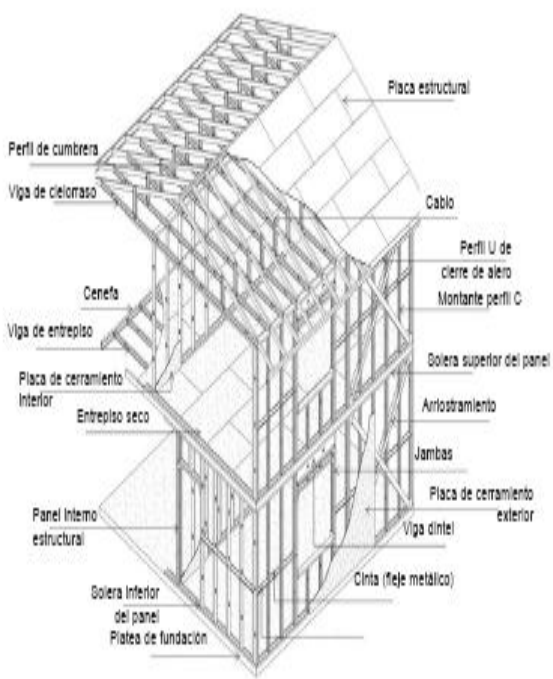
**Ecológico, el acero es 100% reciclable. Construcción en seco** para evitar el rechazo en la naturaleza. Ningún tratamiento químico. Rendimiento térmico y acústico muy alto.

**Económica, la construcción y la fabricación, son muy rápidas.** Las cimentaciones son reducidas por la ligereza de la construcción. Aislamiento térmico de alto rendimiento de su estructura de metal.

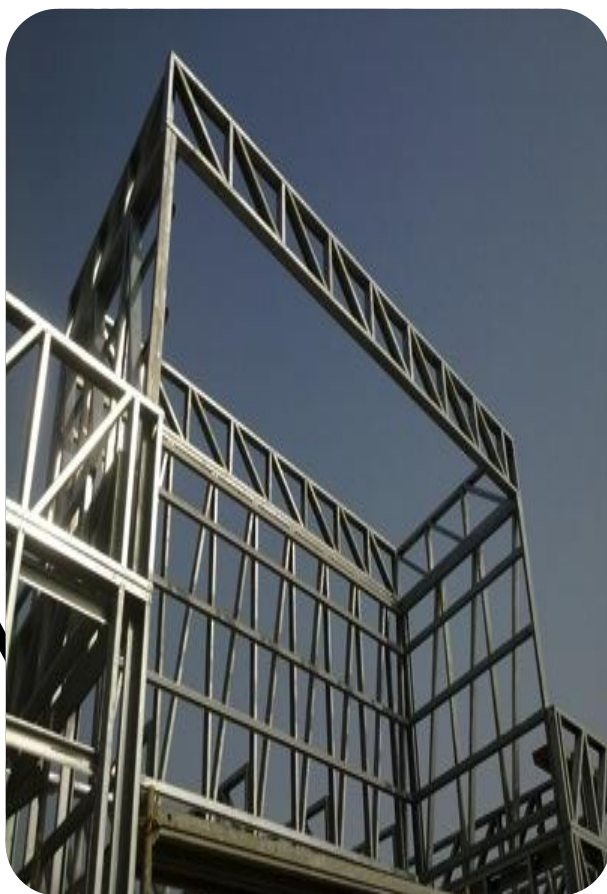


# 1. DESCRIPCIÓN DEL SISTEMA.

## 1.1 INTRODUCCIÓN



IN

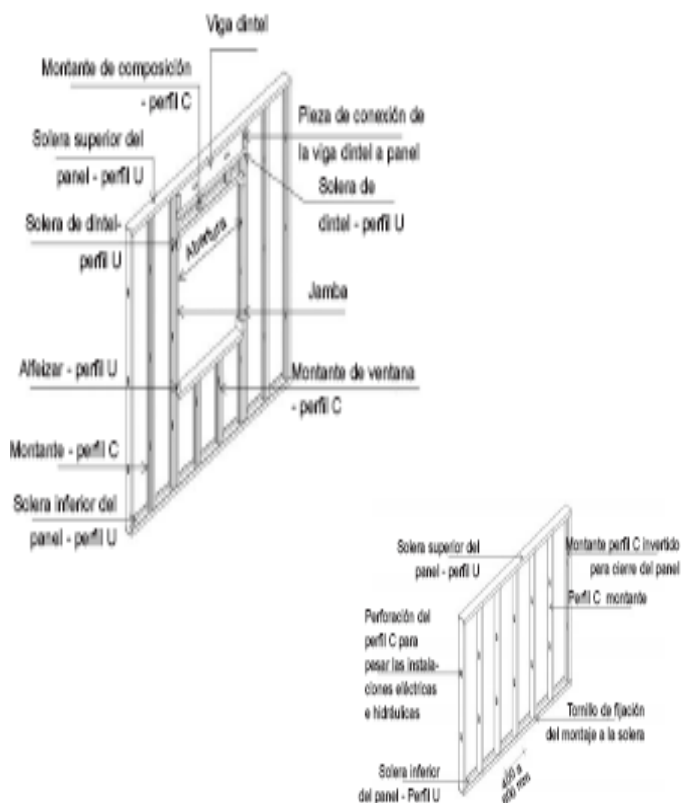




# EASY HOUSE INGECO S.L.

## 1. DESCRIPCIÓN DEL SISTEMA.

### 1.2 MUROS PORTANTES Y NO PORTANTES.

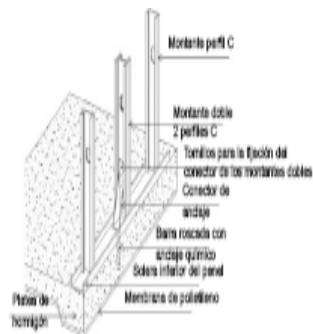
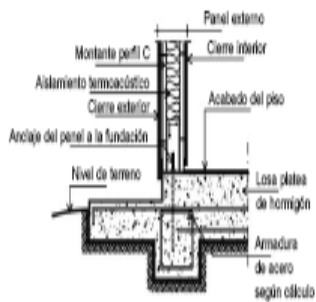
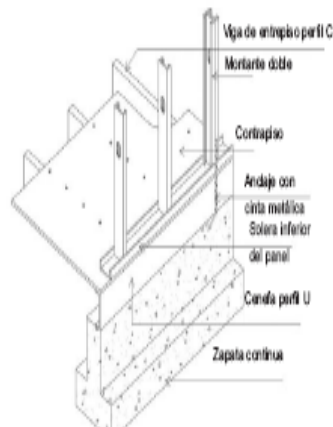
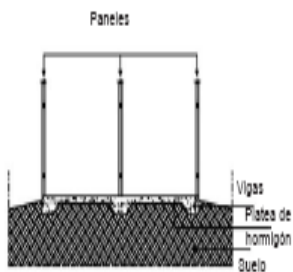




# EASY HOUSE INGECO S.L.

## 1. DESCRIPCIÓN DEL SISTEMA.

### 1.3 CIMENTACIÓN.





## 1. DESCRIPCIÓN DEL SISTEMA.

### 1.4 UNIONES Y ANCLAJES.

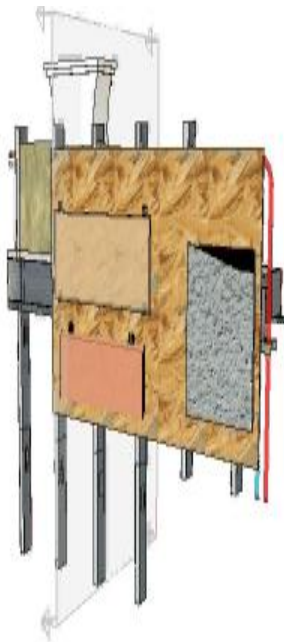






## 1. DESCRIPCIÓN DEL SISTEMA.

### 1.5 INSTALACIONES



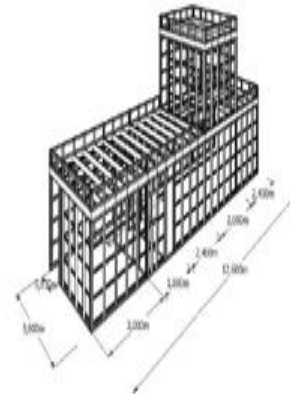


## 2. APLICACIONES

### 2.1. ESTRUCTURAS METÁLICAS

#### MEMORIA DE ESTRUCTURA

La estructura a que se refiere esta memoria está compuesta por muros portantes y forjados de cubierta de perfiles de chapa galvanizada conformada en frío. La siguiente figura corresponde a un ejemplo de estructura completa de una vivienda. En ella se aprecia que será suficiente analizar las zonas más solicitadas, siempre de resistir las sollicitaciones más extremas.



Toda la obra se lleva a cabo con dos tipos de perfiles, C100 y C200 de los que a continuación se muestran sus características geométricas y estructurales:

#### PERFIL C100

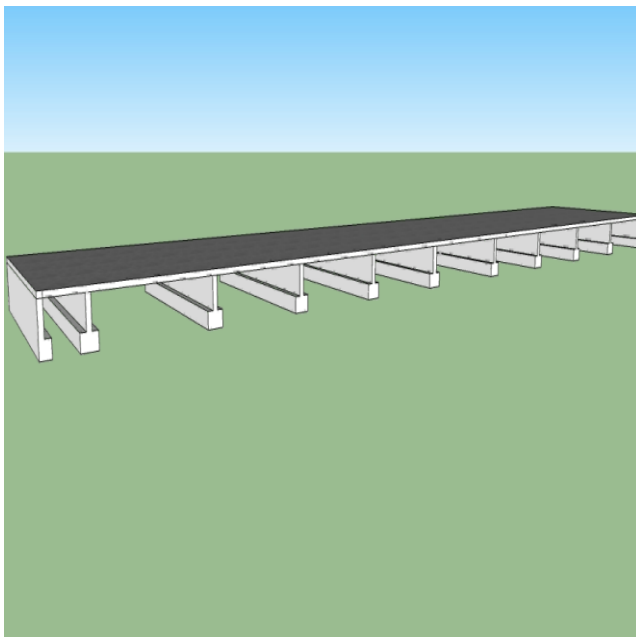
##### CARACTERÍSTICAS GEOMÉTRICAS

Altura del alma =	100 mm
Grosor de la chapa =	1.500 mm
Ancho del ala superior =	37.00 mm
Radio interno de doblado =	2.00 mm
Ancho del ala inferior =	37.00 mm
Altura del labio =	15.00 mm
Límite elástico, $f_y$ =	280 Mpa
Límite elástico después del doblado, $f_{yk}$ =	280 Mpa
Tensión última del material, $f_u$ =	360 Mpa

##### CARACTERÍSTICAS ESTRUCTURALES

Propiedades de la sección eficaz según el eje YY.

Distancia al ala superior de la fibra neutra ( $z_x$ )	50.4 mm
Momento de Inercia ( $I_{yy}$ )	436858 mm <sup>4</sup>
Módulo resistente ( $W_{yy}$ )	8737 mm <sup>3</sup>
Resistencia a flexión según el eje y-y $M_{k, yy}$	2594.64 N·m





## 2. APLICACIONES

### 2.1. ESTRUCTURAS METÁLICAS





## 2. APLICACIONES

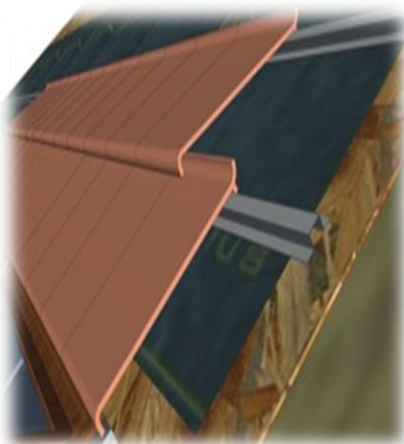
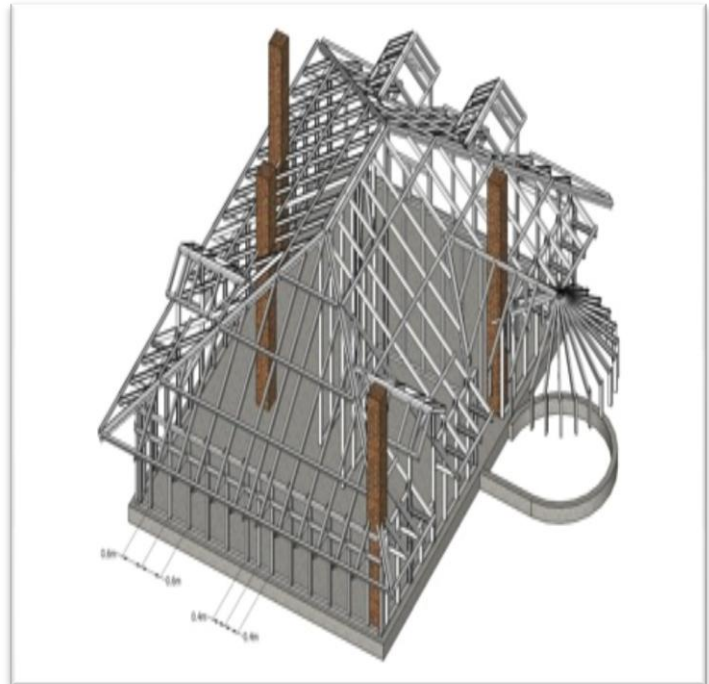
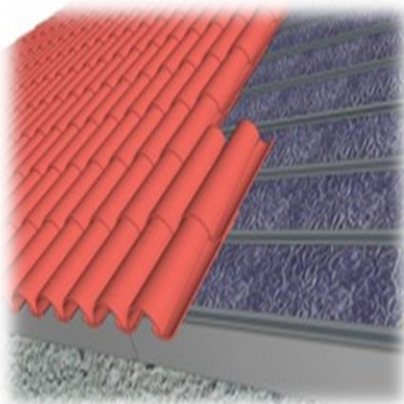
### 2.1. ESTRUCTURAS METÁLICAS





## 2. APLICACIONES

### 2.2. CUBIERTAS



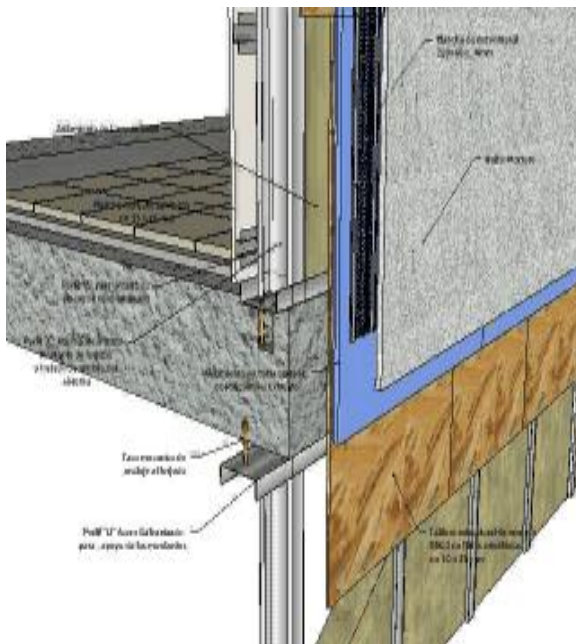


# EASY HOUSE INGECO S.L.

# STEEL FRAMING SYSTEM

## 2. APLICACIONES

### 2.3. FACHADAS





### 3. SISTEMA DE MONTAJE

#### 3.6. Viga-dintel para atado de montantes

Sobre los montantes se fija  
un perfil galvanizado de  
atado

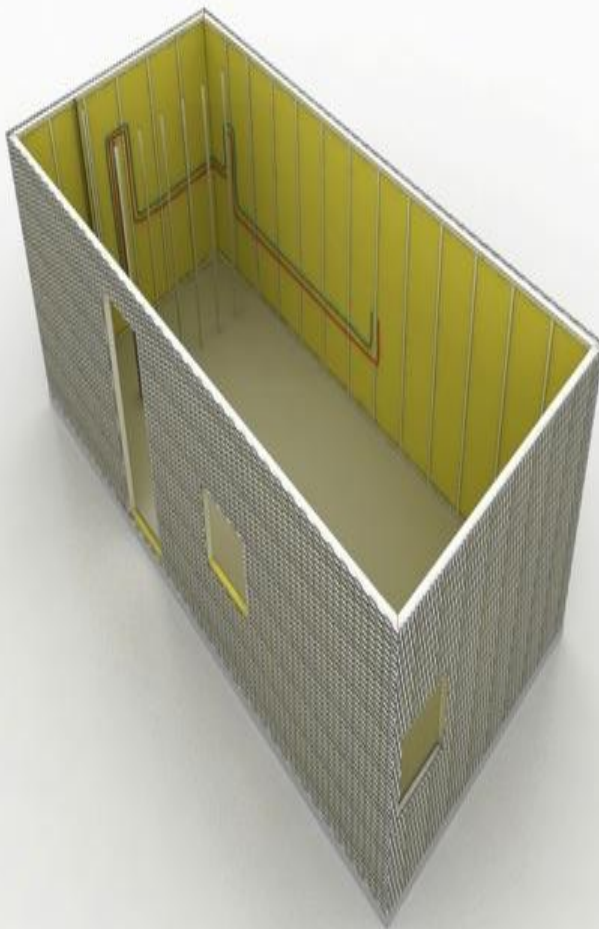




### 3. SISTEMA DE MONTAJE

#### 3.9. Canalizaciones para instalaciones

Las instalaciones  
quedarán ejecutadas  
previamente a la  
colocación del pladur



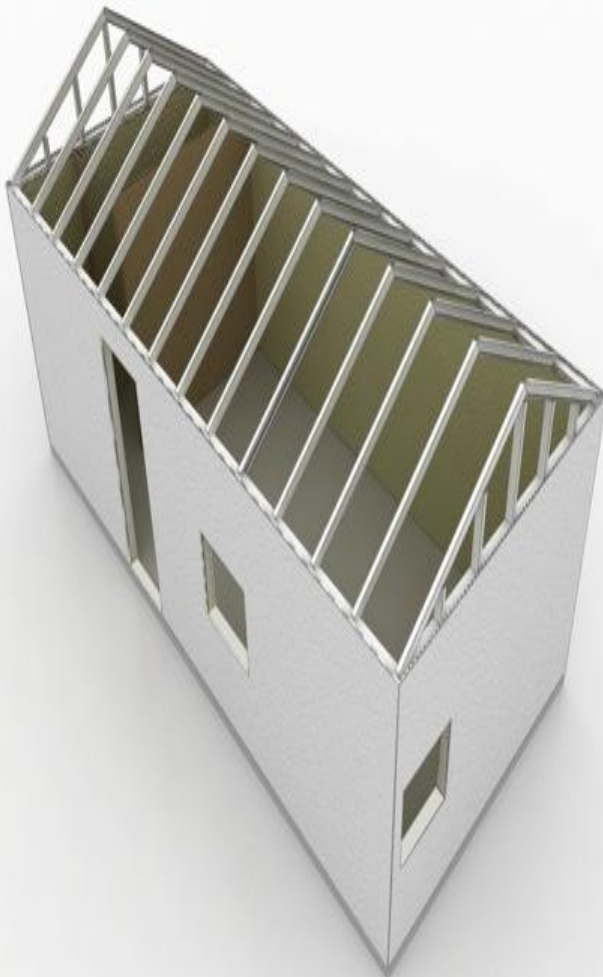




### 3. SISTEMA DE MONTAJE

#### 3.12. Perfiles de acero galvanizado en cubierta

Sobre la viga-dintel se ejecutarán los perfiles que conformen la cubierta





### 3. SISTEMA DE MONTAJE

#### 3.16. Cubierta de panel teja ISOPANEL

Acabado en cubierta  
mediante teja según  
necesidades y  
características del  
proyecto





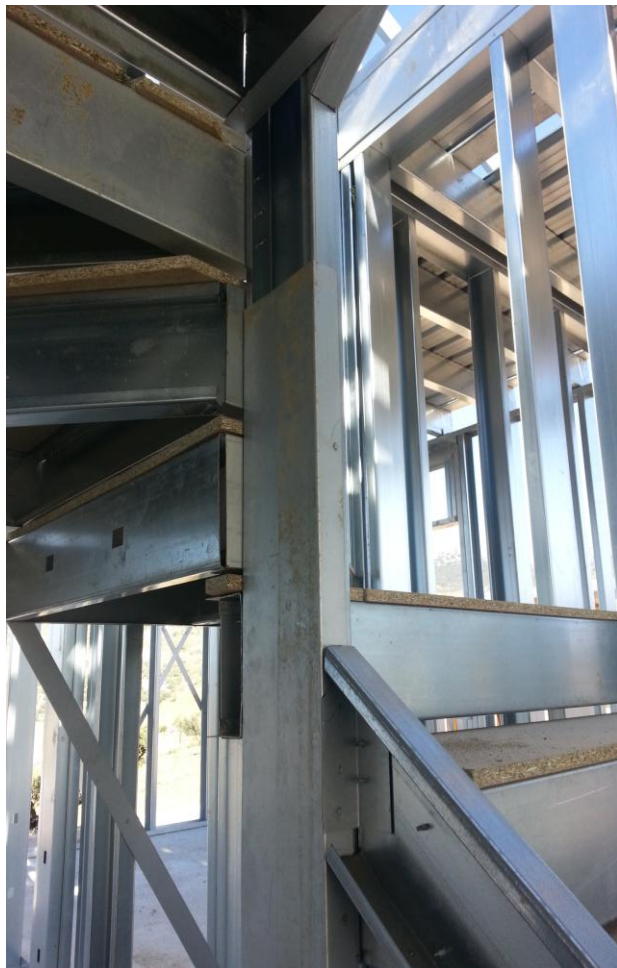
### 4. EJEMPLOS CONSTRUIDOS





# EASY HOUSE INGECO S.L.

## 4. EJEMPLOS CONSTRUIDOS





## EASY HOUSE INGECO S.L.

### 4. EJEMPLOS CONSTRUIDOS





**4. EJEMPLOS  
CONSTRUIDOS**





## EASY HOUSE INGECO S.L.

### 4. VENTAJAS DEL SISTEMA

#### 4.1. SOSTENIBILIDAD

##### 4.1.1. Materiales ecológicos

Se utilizarán solamente  
materiales ecológicos,  
reciclables que no dañen al  
medio ambiente



PANELES DE  
CEMENTO



FACHADA  
VENTILADA DE  
ALUMINIO Y  
CERÁMICA



CUBIERTA  
VEGETAL



### 4. VENTAJAS DEL SISTEMA

#### 4.1. SOSTENIBILIDAD

##### 4.1.2. Industrialización

La prefabricación evitará la generación de residuos y e recorte de tiempos en la obra







### 4. VENTAJAS DEL SISTEMA

#### 4.1. SOSTENIBILIDAD

##### 4.1.3. Bajo consumo

Sistema de iluminación a través de la tecnología led





## **EASY HOUSE INGECO S.L.**

Avda. Valencia, 53  
03830 Muro de Alcoy  
Comunidad Valenciana  
**ESPAÑA**

[www.easy-house.eu](http://www.easy-house.eu)  
[www.casa-facil.eu](http://www.casa-facil.eu)

[tomas@ingeco-sb.com](mailto:tomas@ingeco-sb.com)



**FANDINES**

## **FANDINES S.A. (URUGUAY)**

[www.fandines.com](http://www.fandines.com)

MONTEVIDEO

Daniel Fernandez Crespo 2088, AP203

Montevideo (URUGUAY)

[info@fandines.com](mailto:info@fandines.com)

+598 98 057 863

MERCEDES-SORIANO

Gral Jose G. Artigas, 180

Mercedes-Soriano (URUGUAY)

099 391 391

[info@fandines.com](mailto:info@fandines.com)



**FANDINES**

**FANDINES S.A. (URUGUAY)**

